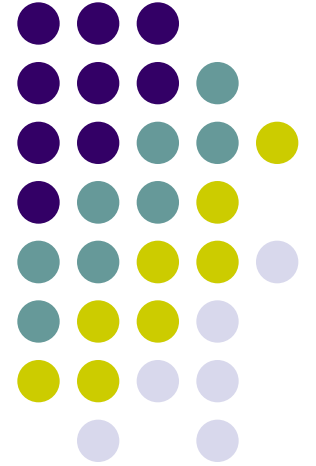


# Üniversite Hastanelerinde “Ortak İhale”

Yard.Doç. Dr. Haluk ÖZSARI  
İstanbul Üniversitesi Rektör Danışmanı

Üniversite Hastaneleri Birliği III.Toplantısı  
Gaziantep Üniversitesi  
6 Kasım 2009





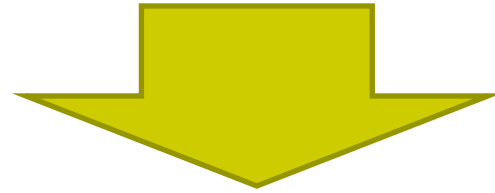
# Üniversite Hastaneleri Gelir Kaynakları

- ✓ Merkezi Yönetim Bütçesi
- ✓ Döner Sermaye

# Merkezi Yönetim Bütçesi



- ✓ **Yatırım** harcamaları payı
- ✓ Malzeme/Elektrik/su gibi **Cari** giderler
- ✓ Kadrolu/sözleşmeli **Personel** giderleri

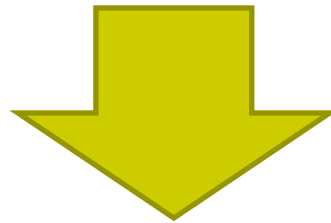


**Tüm yük = Döner Sermaye**



# Döner Sermaye

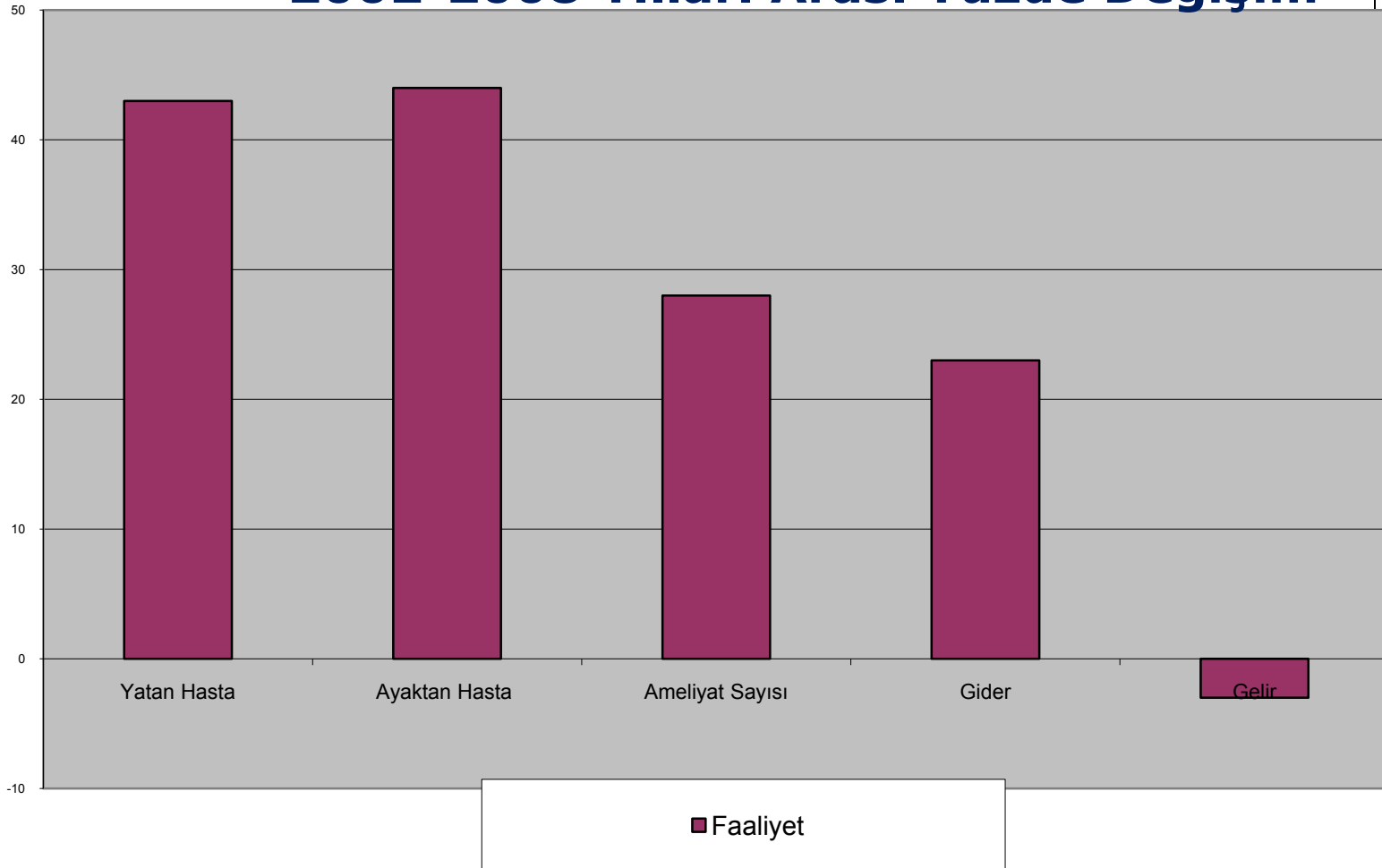
- ✓ Artan üretime karşın  
Azalan hizmet bedelleri yani gelir
- ✓ Artan üretim/enflasyon nedeni ile gider
- ✓ Ödeme gecikmeleri ile artan satınalma bedelleri



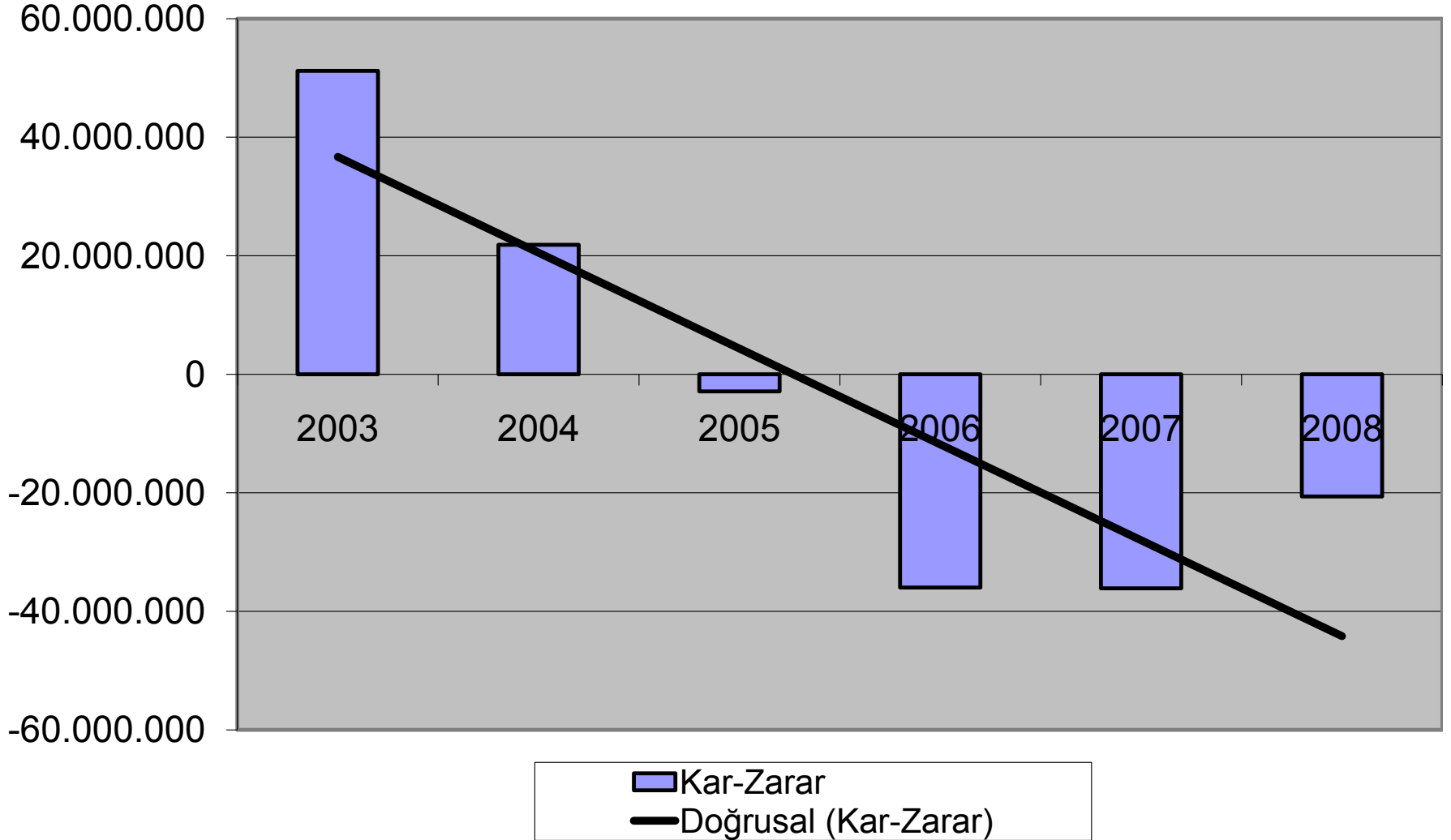
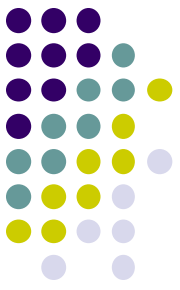
**Gelirin Gideri Karşılayamaması**



## Örnek: .....Top Fakültesi Hastanesi 2002-2008 Yılları Arası Yüzde Değişim



# Örnek: ..... Tıp Fakültesi Hastanesi Kar-Zarar (Enflasyondan Arındırılmış)



# Temel Sorun



**Yapması Gereken**  
ile  
**Yapmaya Zorlandığı**  
Arasında Hizmet Vermeye Çalışan  
Üniversite Hastaneleri



# Ne Yapmalı?

Ayakta Kalabilmek İçin;

- ✓ Gelirlerini Arttıran,
- ✓ Giderlerini Azaltan

“Üniversite Hastaneleri” Olmaya Çalışmak





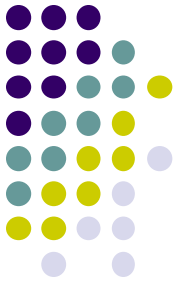
# Ne Yapmalı?

“Giderleri Azaltma Yolları”ndan biri;  
“Üniversite Hastaneleri” Arasında  
**“Ortak İhale”**

## NASIL?

- ✓ Yasa Değişikliği ile
- ✓ Yönetmelik Değişikliği ile

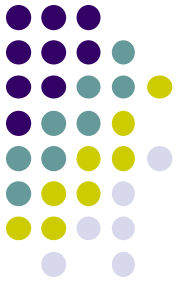
# Nasıl Yapmalı?



En Uygun Yol; Yönetmelik

Kamu İhale Kurumu Çerçeve Anlaşma  
İhaleleri Uygulama Yönetmeliği'ne Madde  
Eklenmesi

# Nasıl Yapmalı?



## Öneri;

İl veya İller Bazında,

birden fazla Üniversite biraraya gelerek;

sarf malzemesi, stok düzenlemesi, tıbbi hizmet-cihaz alım ve kullanımı, bakım onarım, tamirat tadilat, hizmet alımı ve ihtiyaç duyulan nitelikli personel istihdamı gibi alanlarda;

ihale ve harcama yapabilirler.

# Nasıl Yapmalı?



## Öneri;

İhalenin çerçevesi ile

harcama ve gerçekleştirme yetkilisi, ilgili Üniversiteler

arasında imzalanacak

**Protokol** ile belirlenir.

# Nasıl Yapmalı?



**Protokol içeriğinde neler olmalı?**

# Saygılarımla...

Yard.Doç. Dr. Haluk ÖZSARI  
İstanbul Üniversitesi Rektör Danışmanı

